

「現代の貧困の現状を知りソーシャルワーク実践力が身につく」

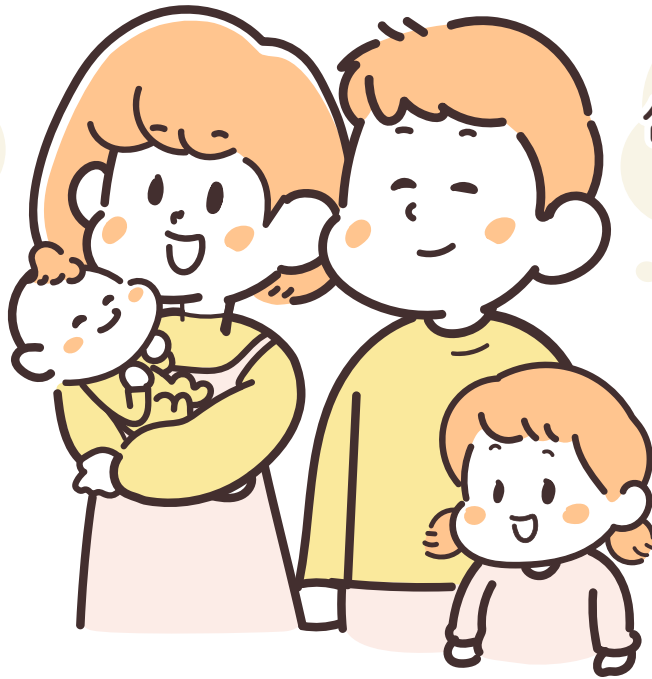
# 生活困窮者支援 ソーシャルワーク研修

断らない  
相談支援

包括的・重層的  
支援体制構築

貧困の現状を  
知る

複合的多問題  
対応力アップ



2025年

主催 一般社団法人 愛媛県社会福祉士会

日時

2/1<sup>土</sup> 2/2<sup>日</sup>

会場

松山市男女共同参画推進センター  
コムズ 4階 視聴覚室A・B

受講料

- ★社会福祉士会会員(修了証あり) 12,000円
- ★社会福祉士会会員(修了証なし) 6,000円
- ★一般 8,000円

## 研修会のねらい

本研修では、現代の貧困・低所得の現状と原因、対象者のアセスメント、地域課題の把握等について講義で学び、事例をもとにした演習を行うことで、アセスメント、社会資源の開発等のソーシャルワークを行う能力を身につけることを目的として開催します。



お問い合わせ先

一般社団法人  
愛媛県社会福祉士会  
事務局

〒790-0802  
愛媛県松山市喜与町2丁目5-9 ピリカコスモス401  
TEL:089-948-8031 FAX:089-948-8032

開催要綱の  
チェックは  
こちらから!

